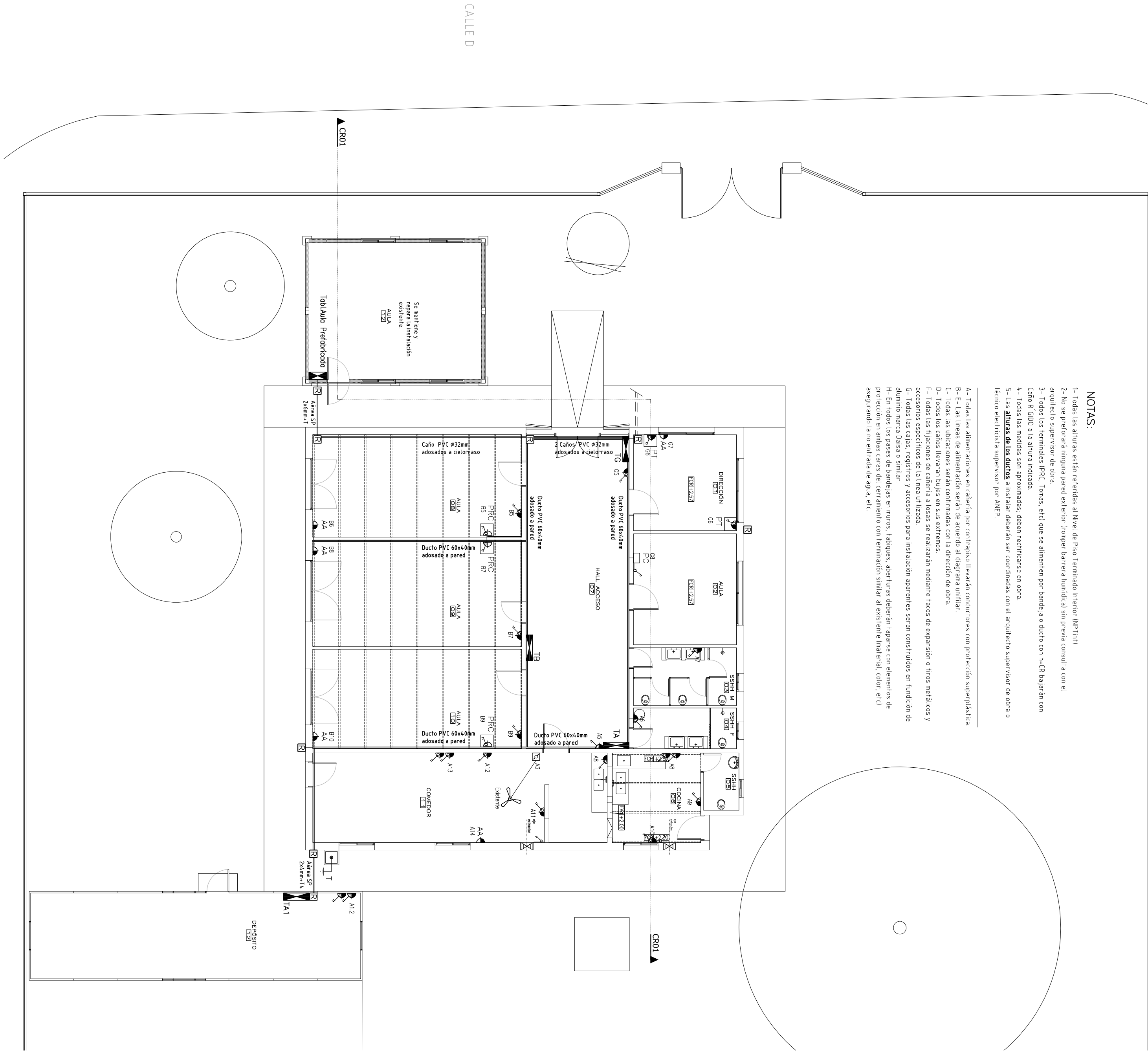


PLANTA de FUERZA MOTRIZ

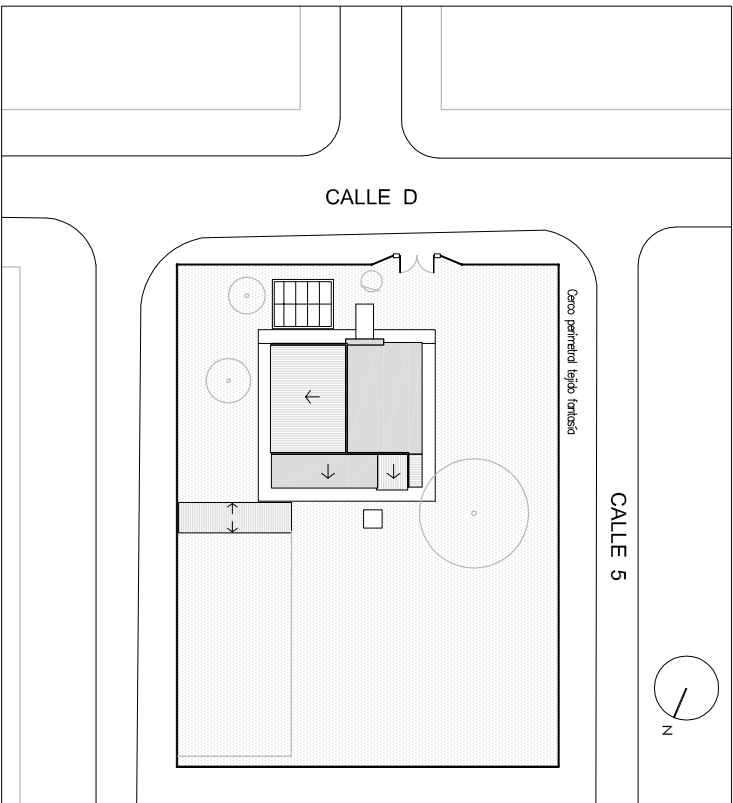
Esc 1/100

NOTAS:

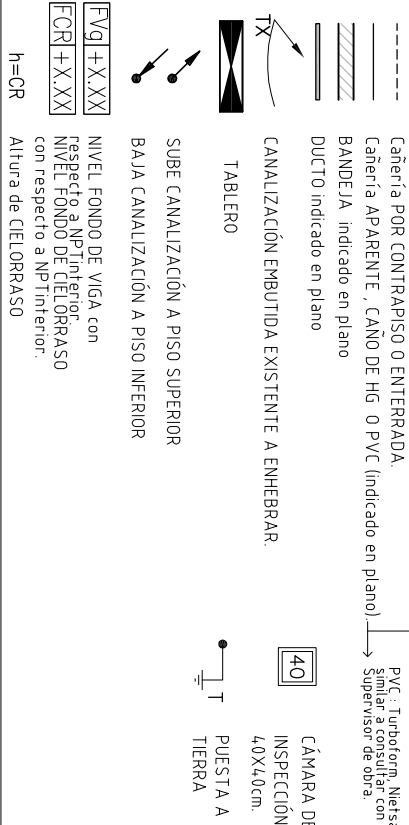
- 1- Todas las alturas están referidas al Nivel de Piso Terminado Interior (NP.Tini)
 - 2- No se preferirá ninguna pared exterior (romper barrera húmica) sin previa consulta con el arquitecto supervisor de obra
 - 3- Todos los terminales (PRC, Tomas, etc) que se alimenten por bandeja o ducto con h<R bajarán con Caño RIGIDO a la altura indicada.
 - 4- Todas las medidas son aproximadas, deben rectificarse en obra
 - 5- Las **alturas de los ductos** a instalar deberán ser coordinadas con el arquitecto supervisor de obra o técnico electricista supervisor por ANEP.
- A- Todas las alimentaciones en cañería por contrapeso llevarán conductores con protección superplástica.
- B- E- Las líneas de alimentación serán de acuerdo al diagrama unifilar.
- C- Todas las ubicaciones serán confirmadas con la dirección de obra.
- D- Todos los caños llevarán bujes en sus extremos.
- F- Todas las fijaciones de cañería a losas se realizarán mediante tacos de expansión o tiras metálicas y accesorios específicos de la línea utilizada.
- G- Todas las cajas, registros y accesorios para instalación aparentes serán contruidos en fundición de aluminio marca Daisa o similar.
- H- En todos los pasos de bandejas en muros, tabiques, aberturas deberán taparse con elementos de protección en ambas caras del cerramiento con terminación similar al existente (material, color, etc) asegurando la no entrada de agua, etc.



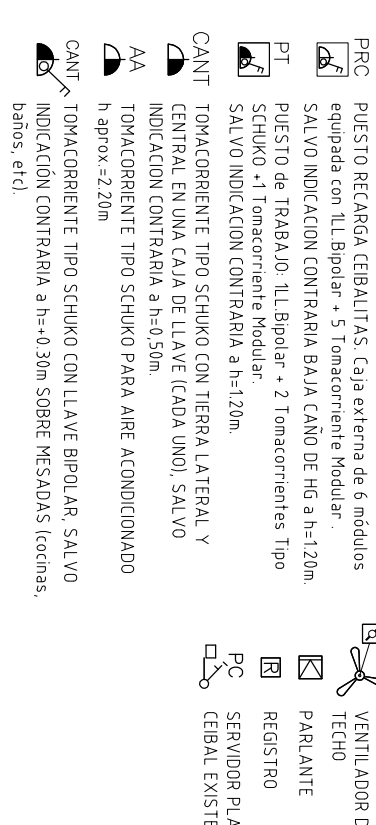
UBICACIÓN Esc 1/750



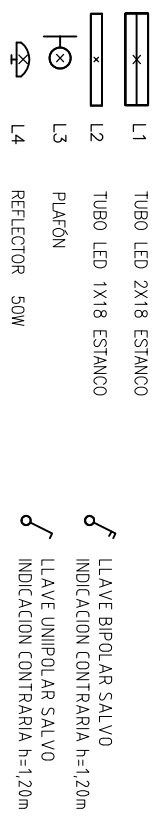
SIMBOLOGIA:



FUERZA MOTRIZ:



ILUMINACIÓN:



NOTAS:
TODAS LAS MEDIDAS DEBERÁN SER VERIFICADAS EN SITIO.

ADMINISTRACIÓN NACIONAL DE EDUCACIÓN PÚBLICA		CONSEJO DIRECTIVO CENTRAL DE EDUCACIÓN PÚBLICA	
OBRA: ESCUELA N°253		FECHA: JUN 2017	
LOCALIDAD: POQUE DEL PLATA		ESCALA: 1:100	
DEPARTAMENTO: CANELONES		LÁMINA N°: L 3	
PLANO DE: ELECTRICA		FIRMA: N. BELLAGAMBA	
ARQUITECTO: FUERZA MOTRIZ		FIRMA: TÉCNICO ELECTRICISTA A. GERMAN	
AYTE. DE ARQTO.:		FIRMA:	
TÉCNICO:		FIRMA:	